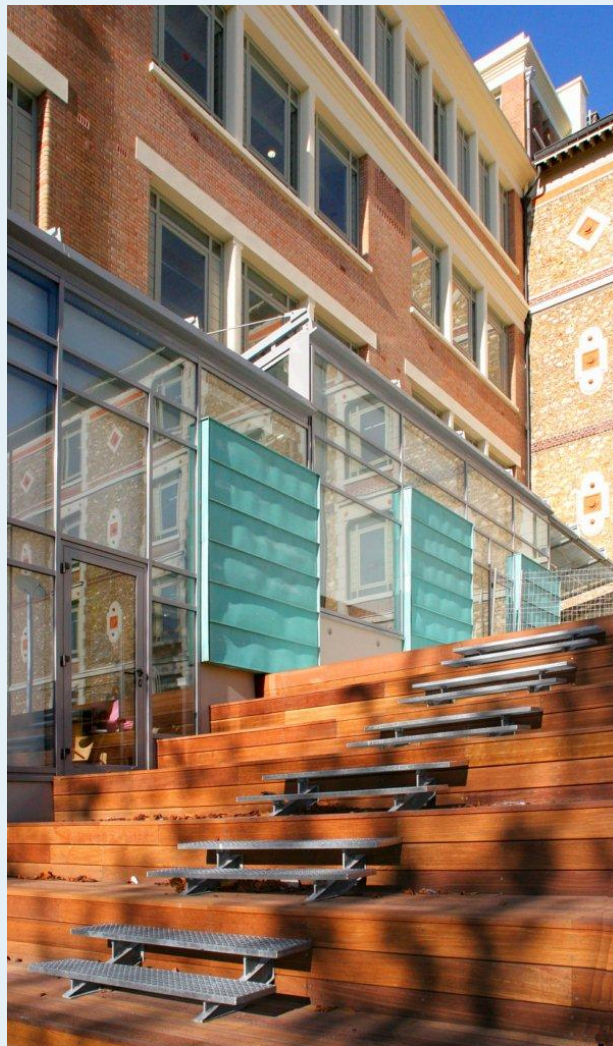


La Spécialité allemand en khâgne Lyon offre des débouchés dans de nombreux domaines et convient particulièrement aux étudiants qui se destinent à des métiers tournés vers l'international, tant dans la diplomatie que le milieu de l'entreprise.

Intégrée dans le parcours pluridisciplinaire de la classe préparatoire littéraire, la Spécialité allemand devient, à ce niveau avancé d'exigences, un véritable élément différenciateur.

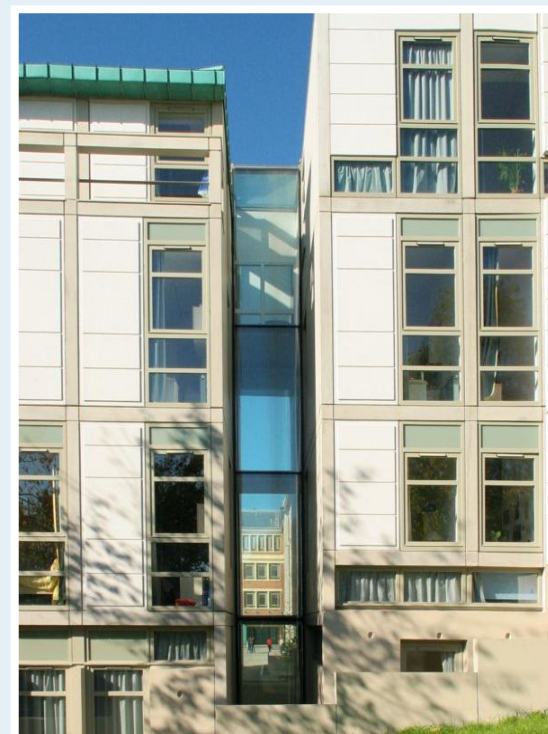


LYCÉE LA BRUYÈRE

31 avenue de Paris – 78000 Versailles

Contact : 0782563m@ac-versailles.fr

LA SPECIALITE ALLEMAND EN KHÂGNE LYON LSH



L'allemand en classes
préparatoires littéraires au
Lycée La Bruyère



Voyage d'études de fin d'année à Hambourg

Faire une spécialité Allemand en CPGE. Pourquoi ?

La spécialité Allemand donne accès à un patrimoine linguistique et culturel de premier ordre.

Elle offre de multiples débouchés : enseignement (primaire et secondaire, université, grandes écoles...), management, journalisme, sciences politiques, relations internationales, haute fonction publique, métiers de la culture.

Elle ouvre la porte à un grand nombre d'opportunités professionnelles au sein du premier partenaire commercial de la France, de la première économie européenne et troisième mondiale.

La spécialité Allemand à La Bruyère, c'est :

- un établissement où l'allemand s'inscrit au cœur du projet pédagogique
- des infrastructures propices à la réussite
- des études à 12 minutes de Paris par le train et une qualité de vie de haut niveau
- des cours spécifiques supplémentaires pour chaque concours
- un accompagnement personnalisé au sein de groupes de travail à taille humaine

Tous les étudiants obtiennent la validation du parcours auprès de l'une de nos universités partenaires : Sorbonne Université, Sorbonne Nouvelle, Nanterre, etc.

QUEL PROGRAMME SUR 1 OU 2 ANS ?

25h de cours dont 10 en allemand :

- 3h de version et commentaire littéraire hors programme
- 2h de presse et actualité
- 5h de thème littéraire et de littérature sur programme
- 2h dans une autre langue (vivante ou ancienne)
- 13h de tronc commun (lettres, philosophie, histoire, géographie).



QUELLES OPPORTUNITES POUR LA SUITE ?

- **Ecole Normale Supérieure** et/ou Université : **agrégation** d'allemand, **recherche** (master, puis doctorat), double cursus et/ou cursus franco-allemand (via l'**UFA** entre autres).
- La **traduction**, l'**interprétation**, le **management interculturel** (via l'**ESIT** ou l'**ISIT**).
- Les **Instituts de Sciences Politiques**, le **journalisme**.
- Une **école de commerce** pour se préparer aux fonctions-clés au sein d'entreprises privées.

